



Alcalde y Equipo Directivo Municipal.
Concejo Municipal de Angol
Administrativos, Técnicos y Auxiliares del Municipio.
Dirigentes y vecinos Urbanos y Rurales.

Equipo Profesional IDER-UFRO


Plan de Desarrollo Comunal Angol 2012 – 2016



Ejecuta:



ANGOL: COMUNA DE OPORTUNIDADE... PARA CONOCER Y QUEDARSE



Un saludo a los vecinos y vecinas de Angol, y a todas aquellas personas que han elegido esta ciudad para emprender una vida profesional en el ámbito público y privado. En ese sentido y como una forma de graficar el trabajo realizado en este primer año por el Plan de Desarrollo Comunal, Pladeco, los estudios y el trabajo realizado por nuestros profesionales está enfocado a mostrar el desarrollo sustentable que ha presentado la comuna, la cual se perfila como una atractiva ciudad para la residencia permanente de muchas personas.

De un tiempo a esta parte Angol brinda oportunidades a las familias vulnerables, donde un eje fundamental ha sido la consolidación de las mujeres en el mundo del trabajo, ofreciendo una calidad de vida para nuestros adultos mayores, creando también programas especiales para la infancia y los jóvenes, además se perfila como una ciudad donde existe una oportunidad efectiva de acceso a la vivienda propia.

Un elemento importante es el apoyo para el emprendimiento económico, donde existen alineamientos estratégicos para el desarrollo de los microempresarios, programas de capacitación, fortalecimiento silvioagropecuario y de asociatividad para la microempresa local.

Lo anterior usted lo puede ver con mayor detalle en el siguiente material donde tendrá la oportunidad de conocer por qué es conveniente quedarse en la Ciudad de Los Confines, donde están dadas todas las condiciones para consolidar una vida llena de éxitos y pensar en el futuro con tranquilidad.

Enrique Neira Neira
Alcade

Imagen Objetivo Comuna de Angol



“ANGOL: COMUNA DE OPORTUNIDADES...PARA CONOCER Y QUEDARSE”

Angol posee una identidad cultural y una gran vocación productiva hortofrutícola, forestal y de servicios; permitiendo oportunidades de desarrollo social para todos sus habitantes.

Angol crece asociativamente con sus dirigentes, empresas, instituciones y otras comunas; generando un territorio sustentable estratégico con polos de desarrollo que otorgan empleo digno y una calidad de vida que la posiciona como una comuna que avanza hacia el futuro y el desarrollo”

Ámbito Social

En Angol sus habitantes mejoran permanentemente sus condiciones de vida en una comuna pujante y desarrollada, mediante el acceso igualitario a los servicios básicos, soluciones habitacionales y oportunidades para el empleo y el emprendimiento.

Las familias vulnerables reciben atención integral para su inserción e integración social. Los padres, niños, jóvenes, mujeres y sobre todo los adultos mayores miran con optimismo y futuro una comuna que les entrega una calidad de vida digna.



Lineamientos Estratégicos

- Mejoramiento de oportunidades de desarrollo de las familias más vulnerables de la comuna.
- Inclusión y calidad de vida digna para el Adulto Mayor en Angol.
- Generación de acciones para el empoderamiento de las mujeres de la comuna de Angol.
- Diseño e implementación de una Política Local de Infancia.
- Más y mejor acceso a la vivienda.
- Consolidar Política Comunal Juvenil para Angol.



Ámbito Salud



Angol posee una importante oferta de salud primaria urbana y rural, asociada a los requerimientos y demandas de sus usuarios mediante servicios modernos, expeditos y de calidad. Los programas de salud se ejecutan con profesionalismo y dedicación a través de equipos de salud interdisciplinaria y equipamiento de alto nivel.

Lineamientos Estratégicos

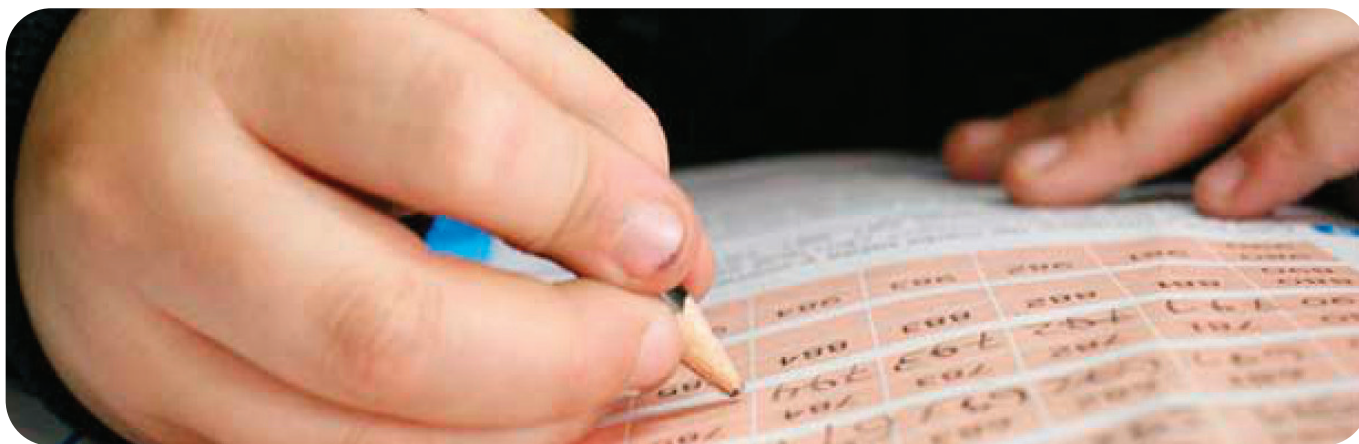
- Gestión de calidad, acceso expedito y atención oportuna a las y los usuarios de sectores urbanos y rurales de la comuna.
- Mejoramiento de la atención en salud a los usuarios Adultos Mayores
- Fortalecer el trabajo comunitario en actividades de promoción y prevención de estilos de vida saludables en usuarios de la comuna. Desarrollo del Recurso Humano.

Ámbito Educación

Angol es una comuna que cuenta con un alto nivel de rendimiento y excelencia académica docente en sus establecimientos urbanos y rurales, los cuales incorporan a la familia como pilar fundamental en la formación. A su vez, dispone de infraestructura y capacidad de matrícula pertinente a la demanda del sector productivo rural y urbano en toda la región.

Lineamientos Estratégicos

- Construcción participativa de una Política Comunal de Educación enmarcada dentro de la política nacional.
- Aumento de la oferta Educativa de nivel superior.
- Reorientar las especialidades de la Educación Técnico Profesional.
- Incorporación de la familia al proceso Educativo en los diferentes niveles de éste.
- Normalizar los aspectos de infraestructura de los establecimientos educacionales.



Ámbito Deporte

Angol posee una importante oferta de salud primaria urbana y rural, asociada a los requerimientos y demandas de sus usuarios mediante servicios modernos, expeditos y de calidad. Los programas de salud se ejecutan con profesionalismo y dedicación a través de equipos de salud interdisciplinaria y equipamiento de alto nivel.

Lineamientos Estratégicos

- Fomento de la actividad física mediante la promoción de un Plan Comunal de Actividad Física de acuerdo a las necesidades que se establecen en la Política Comunal.
- Creación de una Unidad/Departamento del Deporte Comunal que canalice y operativice las distintas estrategias deportivas y recreacionales.
- Ejecución y difusión de campeonatos, eventos y torneos de nivel local, regional, nacional e internacional en disciplinas deportivas prioritarias.
- Generación de infraestructura deportiva con proyección futura y de alto nivel.



Ámbito Cultura, Identidad y Patrimonio Cultural

Angol posee un patrimonio invaluable relacionado a lo arquitectónico, lo artístico y lo cultural, los cuales se fortalecen y desarrollan a través de sus talentos y actividades ciudadanas que reflejan las tradiciones, costumbres y expresiones populares del territorio. La comuna cuenta con una Política Comunal Cultural Participativa que potencia los espacios e infraestructura para eventos de alto nivel que sustentan su identidad comunal en los contextos regionales y nacionales.

Angol se convierte en el epicentro regional de las artes y la cultura patrimonial de La Araucanía.



Lineamientos Estratégicos

- Definición e implementación participativa de una Política Cultural de Angol.
- Valoración y respeto de las tradiciones y costumbres comunales.
- Rescate y puesta en valor del patrimonio cultural tangible e intangible de la comuna.
- Angol como epicentro de la Cultura y de las Artes en La Araucanía con proyección a nivel nacional.

Ámbito Desarrollo Económico y Fomento Productivo

Lineamientos Estratégicos

- Generación de un Plan Comunal de Desarrollo Económico Local.
- Desarrollo del sector silvoagropecuario comunal con innovación productiva y comercial.
- Fortalecimiento y desarrollo del emprendimiento y microempresa urbana.
- Relevar y Fortalecer el asociativismo con fines comerciales.
- Fortalecer y potenciar la oficina de intermediación laboral (OMIL) en su rol de articular la oferta y demanda de empleo en la comuna.
- Relevar y fomentar la capacitación a nivel comunal.
- Generar para Angol una oferta turística de acuerdo a sus recursos paisajísticos y naturales, especialmente en la Cordillera de Nahuelbuta.

Angol es reconocido por sus favorables condiciones climáticas y de infraestructura para la inversión en producción flores, hortalizas, frutas y madera, productos y servicios con un alto valor agregado, otorgando fuentes de empleo y emprendimiento para sus habitantes con un capital humano calificado. Sus comerciantes y productores se asocian en forma colaborativa para entregar una oferta de calidad y de alto nivel apoyados por un plan municipal.

Reconocida como el corazón de Nahuelbuta, con recursos paisajísticos y naturales, dispone de un gran potencial turístico, asociado al descanso, al deporte aventura y a actividades ecológicas.



Ámbito Medio Ambiente, Sustentabilidad e Infraestructura comunal

Lineamientos Estratégicos

- Gestión de la infraestructura comunal con proyección futura ciudadana y productiva.
- Diseño y construcción de infraestructura para satisfacer necesidades de recreación, deportiva y social.
- Diseño, aprobación y ejecución de una Política Comunal de Medioambiente y Sustentabilidad.
- Aseguramiento de condicione y calidad de vida en el sector rural de la comuna.



Angol cuenta con una adecuada cantidad y calidad de espacios públicos para actividades cívicas, de esparcimiento, fomento productivo, recreación, deportivas y actividades culturales; además se dispone de adecuadas vías de conectividad vial, telefónica y de internet. Existe una preocupación constante por la disponibilidad de servicios básicos para toda la población, tanto urbana como rural y de un ordenamiento urbano acorde a su población y visitantes con un tránsito amigable para peatones, conductores y ciclistas. La comuna cuenta con una Política Ambiental Comunal, que le permite llevar a cabo una Gestión Ambiental Local acorde a la legislación vigente que respeta el cuidado de los recursos naturales, se desarrolla el monitoreo y fiscalización de fuentes contaminantes y la evaluación de estudios medioambientales. Se promueve la prevención, reciclaje y mantención de espacios libres de contaminación, Angol se convierte en una “Comuna Ecológica”, atractiva tanto para sus habitantes como para los visitantes de otras localidades.





Gestión Municipal Interna

La Municipalidad de Angol presta servicios a la comunidad de forma oportuna, eficiente y moderna; mediante la profesionalización y compromiso de sus equipos técnicos y políticos.

Sus unidades y departamentos se encuentran en constante perfeccionamiento y mejora continua para entregar soluciones y prestaciones pertinentes a toda la comunidad, generando buenas prácticas inclusivas y participativas a su gestión mediante el empoderamiento y autogestión de las organizaciones comunitarias de la comuna.

Lineamientos Estratégicos

- Diseño e implementación de un Nuevo Sistema de Gestión Municipal.
- Promoción, fortalecimiento y autonomía de las organizaciones comunitarias para la participación activa de la ciudadanía angolina.